

ZŠ BŘÍ. VENCLÍKŮ

TECHNICKÁ SPECIFIKACE MOBILIÁŘ

DÍLNY II. ST.

T03A

Název: Pracovní dílenský stůl žákovský s perfo panelem a skříňkou

Základní rozměry: 850x2000x750 mm

Barevné provedení: podnož šedá, spárovka buková, čela zásuvek výběr z min. 4 barev RAL

Umístění: Dílny

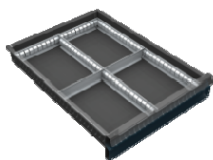
Popis:

Pracovní dílenský stůl s nosností min. 500kg, pracovní plocha buková spárovka tl. 40 mm, olejovaná, 2x svařovaná ocelová noha o rozměru 810x150x699 mm, nohy spojeny ocelovým vyztužovacím profilem 48x1700x100 mm, stůl osazen perfo panelem o rozměru: výška max. 500mm nad stolovou deskou x2000x95mm s otvory 10x10 mm pro zavěšení držáku nářadí, v zadní části stolové desky je osazen kabelový kanál se zásuvkami 3x230V. Pod deskou ponku je zavěšena uprostřed kovová skříň se 2 zásuvkami o rozměru 340x500x700mm, v jedné zásuvce dělič zásuvek, uzamykací, uzávěr je vybaven systémem blokace proti vysunutí více zásuvek najednou.

Ilustrativní schéma:



Příslušenství:



Podvěsné skříně



T03B

Název: Pracovní dílenský stůl učitel'ský se skříňkou

Základní rozměry: 850x2000x750 mm

Barevné provedení: podnož šedá, spárovka buková, čela zásuvek výběr z min. 4 barev RAL

Umístění: Dílny

Popis:

Pracovní dílenský stůl s nosností min. 500kg, pracovní plocha buková spárovka tl. 40 mm, olejovaná, 1x svařovaná ocelová noha o rozměru 810x150x699 mm, 1x zásuvková skříňka o rozměru 810x500x700 mm, Kontejner je opatřen cylindrickým zámkem s centrálním zamykáním a blokací proti vysunutí více zásuvek najednou. Zásuvky jsou vedeny masivními ložiskovými výsuvy.

Ilustrativní schéma:



T04C

Název: Pracovní dílenský stůl se skříňkami

Základní rozměry: 850x2000x750 mm

Barevné provedení: korpus šedá, spárovka buk, čela zásuvek a dvířka výběr z min. 4 barev RAL

Umístění: Dílny

Popis:

Pracovní dílenský stůl s nosností min. 500kg, pracovní plocha buková spárovka tl. 40 mm, olejovaná, 1x skříňka s dvířmi o rozměru 810x500x700mm, 2x police o nosnosti 60kg, ozázená zámkem se dvěma klíči, 1x zásuvková skříňka o rozměru 810x500x700mm, 1x zásuvka V90 mm, 1x zásuvka V15 mm, 1x zásuvka V180 mm, 1x zásuvka V240 mm, zásuvky o nosnosti 80kg s popisovací listou po celé šířce krytou čirým polykarbonátem, centrální zámkem se dvěma klíči, blokáce vysunutí více zásuvek. Jedna zásuvka obsahuje dělič zásuvek na 4 sekce. Stůl osazen perfo panelem o rozměru: 760x2000x95mm s otvory 10x10 mm pro zavěšení držáku náradí, v zadní části stolové desky je osazen kabelový kanál se zásuvkami 3x230V.

Ilustrativní schéma:



Z01

Název: Dílenská židle žákovská

Základní rozměry: 530-780x320x320 mm

Barevné provedení: podnož černá, sedák buk

Umístění: Dílny

Popis:

Dílenská židle s opěrným kruhem výškově stavitelná plynovým pístem, sedák o průměru 320 mm z lakované bukové překližky, plastový kříž s kluzáky.

Ilustrativní schéma:



Z02

Název: Dílenská židle - učitelská

Základní rozměry: 440-560x410x410 mm

Barevné provedení: podnož čená, sedák a opěrák buk

Umístění: Dílny

Popis:

Jednoduchá pracovní židle s kloubovou mechanikou se sedákem a opěrákem z ergonomicky lisované překližky v odstínu buk přírodní. Židle má plynový píst, plastový černý kříž a kolečka. Židli je možné na přání dovybavit aretačním kruhem pro uložení nohou, vysokým či extra vysokým pístem a kluzáky.

Ilustrativní schéma:



RE01

Název: Regál policový

Základní rozměry: 2000x1000x400 mm

Barevné provedení: pozink

Umístění: Dílny

Popis:

Masivní kovový bezšroubový regál, vyroben z kvalitního ocelového plechu s povrchovou úpravou pozinkováním. Jednoduchá montáž pomocí zásuvného systému, 6x výškově přestavitelná police s rovnoměrným zatížením 250kg na polici.

Ilustrativní schéma:



DS01

Název: Dílenská skříň univerzální

Základní rozměry: 1950 x 950 x 400mm

Barevné provedení: korpus šedá, dvířka výběr z min. 4 barev RAL

Umístění: Dílny

Popis:

Masivní konstrukce z kvalitního ocelového plechu tl. 1mm, perforovaná výztuha dveří pro zavěšení držáku nářadí v obou dveřních křídlech, perforace 10x10, dveře zavěšeny na vnitřních čepích. 4x přestavitelná police o nosnosti 100kg, přestavitelné po 25mm, dvoucestný zámek se dvěma klíči. Skříň je možné vybavit zásuvkami.

Ilustrativní schéma:



DS02

Název: Dílenská skříň s plastovými zásobníky

Základní rozměry: 1950 x 950 x 400 mm

Barevné provedení: korpus šedá, dvířka výběr z min. 4 barev RAL

Umístění: Dílny

Popis:

Masivní konstrukce z kvalitního ocelového plechu tl. 1mm, dveřní křídla tl. 0,8mm, dveře zavěšeny na vnitřních pantech s úhlem otevření 110°. police pozinkované výškově přestavitelné po 25mm, plošné zatížení 60kg. Plastové zásobníky 40ks o rozměru 150x205x352 (možná dodávka dalších min. 4 rozměrů) Skříně jsou pro menší plastové boxy na policích vybaveny plechovými dorazy, které zajišťují vymezení polohy boxu vpředu, police i držáky jsou pozinkované. Skříň je boxy plně vybavena.

Ilustrativní schéma:



SF01

Název: Skříň 6OH kombinovaná

Základní rozměry: 2160 x 800 x 480 mm

Barevné provedení: výběr z min. 5ti druhů dřevodekorů a 5ti UNI barev

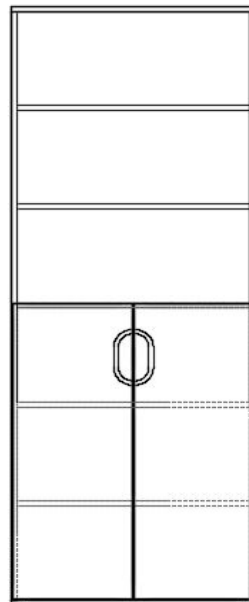
Umístění: Dílny

Popis:

Materiál a konstrukce: korpus skříně vč. zad a polic bude z LTD min. tl. 18 mm, korpus lepený, všechny boční plochy oplepeny ABS hranou tl. 2 mm, vyjma bočních hran půdy a dna, zde plastová hrana tl. 0,8 nebo 1 mm pro sestavení skříní do řad. Půda a dno jsou naložené na boky skříně. Police musí být výškově stavitelné s podpěrkami polic zabraňující jejich vysunutí. Bezpečnostní miskové závěsy bez viditelných šroubů, s úhlem otevření 125°, doplněny tlumiči pro pomalé dovírání dveří.

Dveře LTD min. tl. 18 mm, opatřeny zapuštěnou plastovou ergonomickou úchytkou, která je nasazena na svislou hranu dvířek a kopíruje jejich vyfrézovaný tvar včetně radiusu. Úchytka je plná a zakrývá otvor po frézování, aby nedošlo ke zranění prstů při manipulaci s dvířky. Rozměr plastové úchytky min. 160x50x18 mm, výběr z 6ti barev. Skříňka má ve spodní části plné dveře přes výšku 3OH, horní část jsou **3 otevřené úložné prostory přes výšku 3OH**. Dno opatřeno rektifikacemi."

Ilustrativní schéma:



OD01

Název: Dílenský odpadkový koš - sada 3ks

Základní rozměry: 1 koš o rozměru 900x450x300 mm

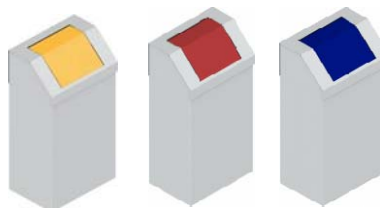
Barevné provedení: bílá

Umístění: Dílny

Popis:

sada košů na tříděný odpad z pozinkovaného plechu s povrchovou úpravou práškovou barvou, vřazovací klapka uzavíratelná vlastní vahou, koš lze vybavit potiskem pro určení druhu odpadu. Koš je pro vnitřní použití.

Ilustrativní schéma:



SCH2

Název: Skříň na chemikálie

Základní rozměry: 1150x950x500 mm

Barevné provedení: korpus šedá, dvířka výběr z min. 4 barev RAL

Umístění: Dílny

Popis:

Materiál a konstrukce: Skříň slouží k uložení nebezpečných kapalin, je vybavena vanami pro zachycení případného úniku kapalin a perforovanými dveřmi. Záchytné vany s roštem jsou konstruovány tak, že uložené látky stojí na roštu a nezměňují tím její objem, kromě spodní, ta je bez roštu. Množství uložených látek nesmí překračovat záchytný objem van. 2 záchytné vany z pozinkového plechu s roštem, záchytný objem 20 L / 1 vana. Jedna záchytná vana z pozinkovaného plechu bez roštu, záchytný objem 11L / 1 vana. Nosnost korpusu 300 kg, nosnost police 60 kg. Vyztužené dveře s větracími otvory, na levých dveřích schránka na dokumentaci k uloženým látkám. Dvoubodové uzamykání dveří, dole a nahoře.

Ilustrativní schéma:



TAB1

Název: Keramická tabule pro popis fixem

Základní rozměry: 3000x1200mm

Barevné provedení: rám stříbrná, tabule bílá

Umístění: Dílny

Popis:

Magnetická tabule pro popis fixem, barva bílá, povrch tabule tvoří certifikovaná dvouvrstvá keramika odolná nad 800°C, keramický povrch vhodný pro nejvyšší zatížení, tloušťka tabule je minimálně 22mm, sendvičová konstrukce - tabule se nekrouť, rám tabule je z eloxovaného hliníku v přírodním odstínu, šedé plastové rohy, hliníková odkládací polička s povrchovou úpravou stříbrný elox v šířce 2000mm, je vhodná pro odkládání psacích potřeb a stěrek. Vč. kotvícího materiálu.

Ilustrativní schéma:



ZK01

Název: Kancelářské křeslo

Základní rozměry: 940-1020x470x680mm

Barevné provedení: podnož černá, výběr z min. 5ti barev potahovin

Umístění: Dílny-kabinet

Popis:

Stylová kancelářská židle moderního designu s hranatými liniemi v černo-šedé barvě. Židle disponuje pohodlným čalouněným sedákem, sítovaným opěrákem a pevnými plastovými područkami, výškově stavitelná. Nylonový kříž a područky jsou v barvě židle. Hmotnost 11kg.

Ilustrativní schéma:



STK1

Název: Stůl kancelářský

Základní rozměry: 750x1200x800mm

Barevné provedení: podnož šedá RAL, deska LTD šedá

Umístění: Dílny-kabinet

Popis:

Materiál a konstrukce: Stůl bude tvořit samonosná rámová kovová podnož vedena po celém obvodu stolu, bez viditelných spojů, sestavena z ocelových profilů min. 40x40 mm včetně rektifikací pro vyrovnání nerovností podlahy. Stolová deska z LTD min. tl. 18 mm, hrana ABS 2mm. Stůl bude opatřen kabelovou průchodkou v rohu stolu o průměru 80mm v hliníkové barvě. Pod stolovou deskou bude připevněn kabelový kanál v délce min. 1000mm, pro snadnější vedení kabeláže. Součástí stolu je kovový PC nosič z perforovaného plechu.

Ilustrativní schéma:



KNT1

Název: Mobilní kontejner

Základní rozměry: 586x400x554mm

Barevné provedení: výběr z min. 5ti druhů dřevodekorů a 5ti UNI barev, úchytka min. 6 barev

Umístění: Dílny-kabinet

Popis:

Materiál a konstrukce: mobilní kontejner se 4 zásuvkami, korpus kontejneru včetně zad LTD tl. 18mm, oplepeno hranou ABS tl. 2mm. Půda a dno naložené na boky skříně, zásuvky částečný výsuv. Čela zásuvek se zafrézovanou plastovou úchytkou do horní hrany čela zásuvky, min. rozměr úchytky 160x50x18 mm, výběr z šesti barev.

Ilustrativní schéma:



SKF1

Název: Skříně 5OH kombinovaná

Základní rozměry: 1800x800x480mm

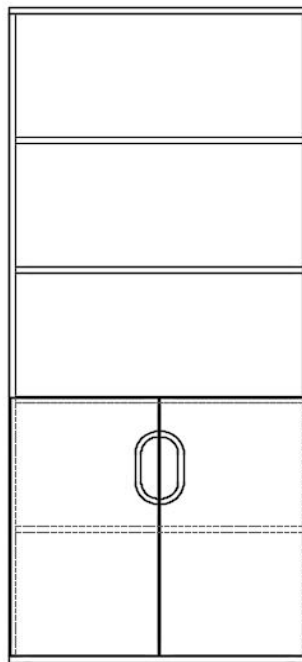
Barevné provedení: výběr z min. 5ti druhů dřevodekorů a 5ti UNI barev, úchytka min. 6 barev

Umístění: Dílny

Popis:

Materiál a konstrukce: korpus skříně vč. zad a polic bude z LTD min. tl. 18 mm, korpus lepený, všechny boční plochy oplepeny ABS hranou tl. 2 mm, vyjma bočních hran půdy a dna, zde plastová hrana tl. 0,8 nebo 1 mm pro sestavení skříní do řad. Půda a dno jsou naložené na boky skříně. Police musí být výškově stavitelné s podpěrkami polic zabraňující jejich vysunutí. Bezpečnostní miskové závěsy bez viditelných šroubů, s úhlem otevření 125°, doplněny tlumiči pro pomalé dovírání dveří. Dveře LTD min. tl. 18 mm, opatřeny zapuštěnou plastovou ergonomickou úchytkou, která je nasazena na svislou hranu dvířek a kopíruje jejich vyfrézovaný tvar včetně radiusu. Úchytka je plná a zakrývá otvor po frézování, aby nedošlo ke zranění prstů při manipulaci s dvířky. Rozměr plastové úchytky min. 160x50x18 mm, výběr z 6ti barev. Skříňka má ve spodní části plné dveře přes výšku 2OH, horní část jsou 3 otevřené úložné prostory přes výšku 3OH. Dno opatřeno rektifikacemi."

Ilustrativní schéma:



SKF2

Název: Skříň 50H s dveřmi

Základní rozměry: 1800x800x480mm

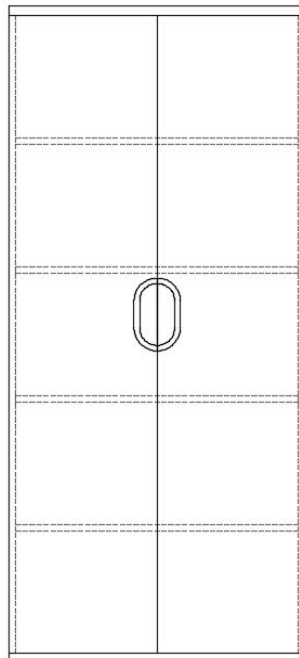
Barevné provedení: výběr z min. 5ti druhů dřevodekorů a 5ti UNI barev, úchytka min. 6 barev

Umístění: Dílny

Popis:

Materiál a konstrukce: korpus skříně vč. zad a polic bude z LTD min. tl. 18 mm, korpus lepený, všechny boční plochy oplepeny ABS hranou tl. 2 mm, vyjma bočních hran půdy a dna, zde plastová hrana tl. 0,8 nebo 1 mm pro sestavení skříní do řad. Půda a dno jsou naložené na boky skříně. Police musí být výškově stavitelné s podpěrkami polic zabraňující jejich vysunutí. Bezpečnostní miskové závěsy bez viditelných šroubů, s úhlem otevření 125°, doplněny tlumiči pro pomalé dovírání dveří. Dveře LTD min. tl. 18 mm, opatřeny zapuštěnou plastovou ergonomickou úchytkou, která je nasazena na svislou hranu dvířek a kopíruje jejich vyfrézovaný tvar včetně radiusu. Úchytka je plná a zakrývá otvor po frézování, aby nedošlo ke zranění prstů při manipulaci s dvířky. Rozměr plastové úchytky min. 160x50x18 mm, výběr z 6ti barev. Skříňka je celodveřová. Dno opatřeno rektifikacemi."

Ilustrativní schéma:



LEK

Název: Lékárnička nástěnná

Základní rozměry: 450x350x110 mm

Barevné provedení: bílá

Umístění: Dílny

Popis:

Ocelová nástěnná lékárnička, uzamykatelná.

Ilustrativní schéma:



HAS

Název: Hasící přístroj CO2

Objem: 5 kg

Barevné provedení: červená

Umístění: Dílny

Popis:

Hasební schopnost: 70B

Přístroje jsou určeny k hašení požáru v počáteční fázi, v uzavřených prostorech. Pro hašení výpočetní techniky, telefonních ústředí, laboratoře, kuchyně, sklady s potravinami, muzea, galerie, sklady hořlavých plynů a chemikálií, i elektrická zařízení pod napětím do 1000 V. Dále je hasící přístroj vhodný pro kotelny na plynná paliva kategorie I., II., a III. dle ČSN 07 0703.

Ilustrativní schéma:

